

## Tutorial Lite On



## Tutorial D360 Seção de Destravamento

### Guia para Lite On

Primeiro de tudo, só quero agradecer a todos e cada um de vocês que tornaram isto possível.

- Um Drive LiteOn. Ou qualquer outro modelo.
- Um Adaptador serial CK3 (só para o lite on e Hitachi 79)
- Uma Firmware v1.51
- D360 flasher.exe
- Port IO32 ( Drive a instalar)

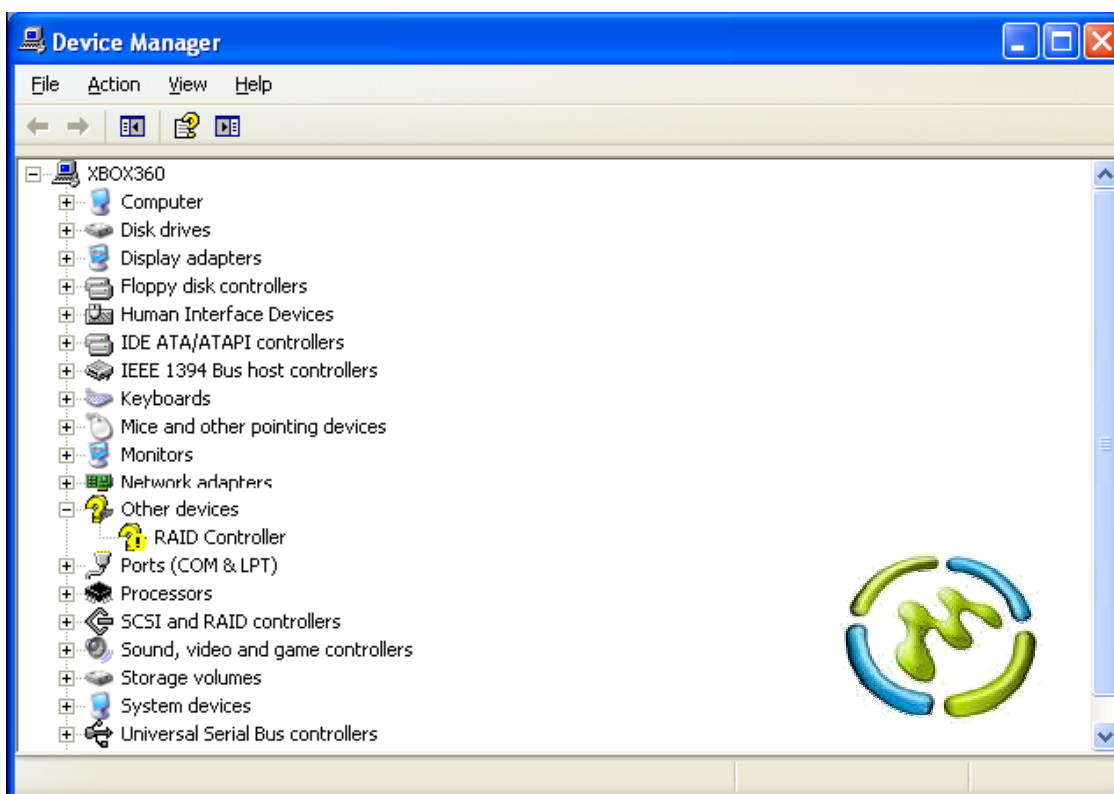
**Preste muita atenção nesse tutorial está tentando simplificar ao Maximo para ajudar a vocês.**



## VIA COMUNICAÇÃO

Vou ensinar agora como evitar conflitos entre portas (fazer o PC trava)

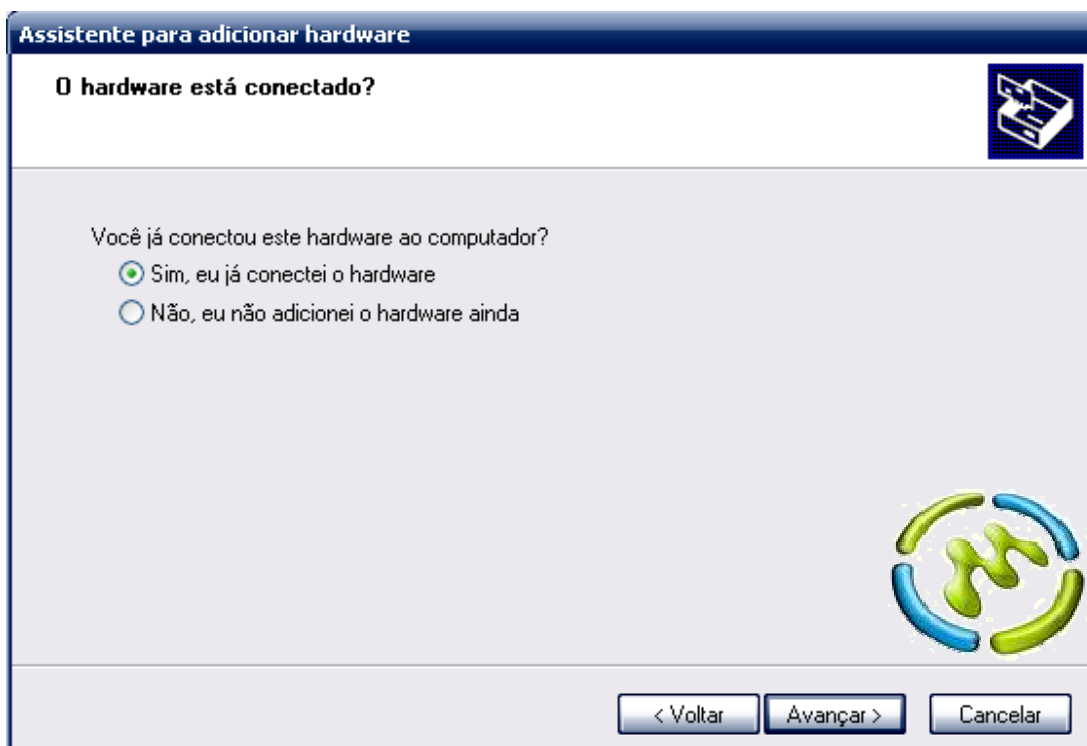
1. Vamos desinstalar todos os drives **VIA RAID** ou **SATA**
2. Agora vamos ao diretório **c:\windows\system32\drivers** e vamos deletar o arquivo chamado **viamraid.sys**
3. Vamos deixar similar a foto abaixo propriedades do seu drive SATA .



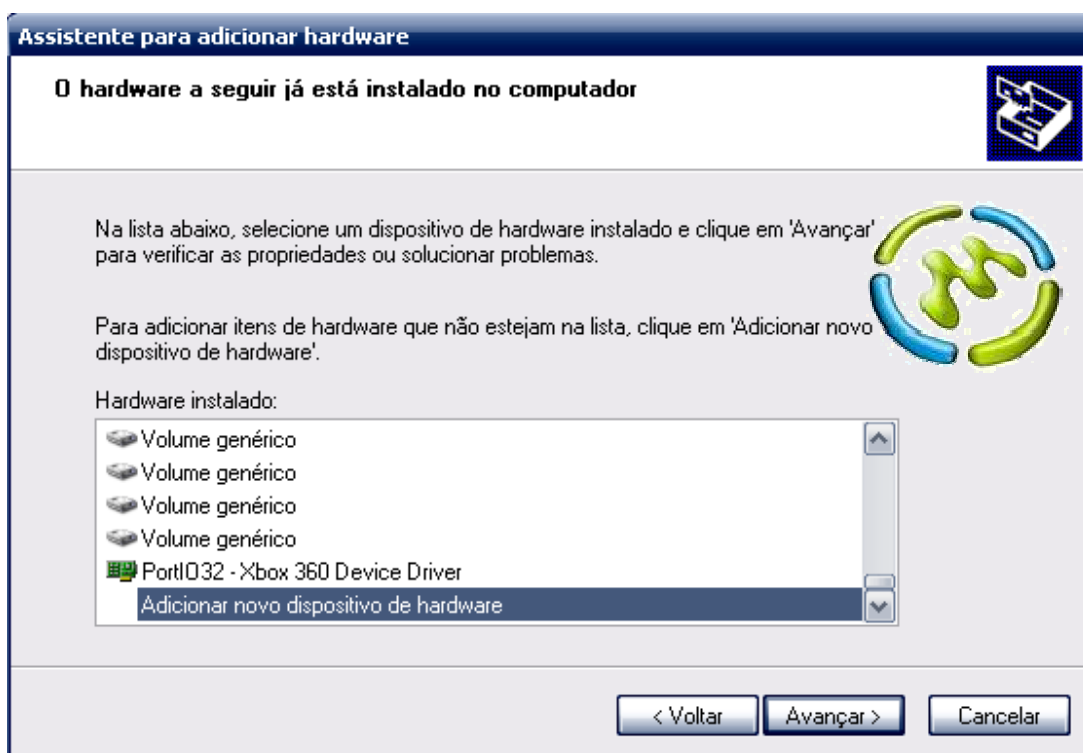
## Instalando PortIO32 e Port I/O Device

O que é Port I/O? É um drive de porta COM e um do drive SATA do Xbox 360  
**Port I/O32**

1. Abra Painel de controle
2. Adicionar hardware
3. Aguarde enquanto o assistente faz uma pesquisa
4. Na próxima tela clique na resposta sim, eu já conectei o hardware.

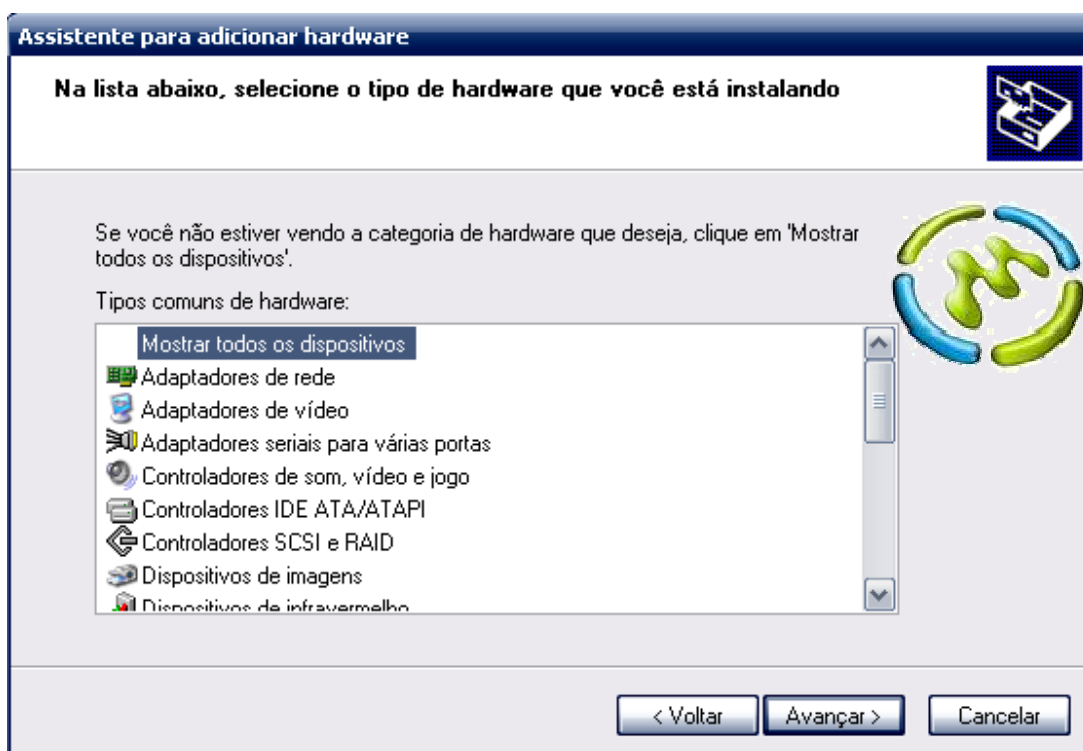


5. Na barra rolante dessa ate o final e selecione a opção Adicionar novo dispositivo de hardware

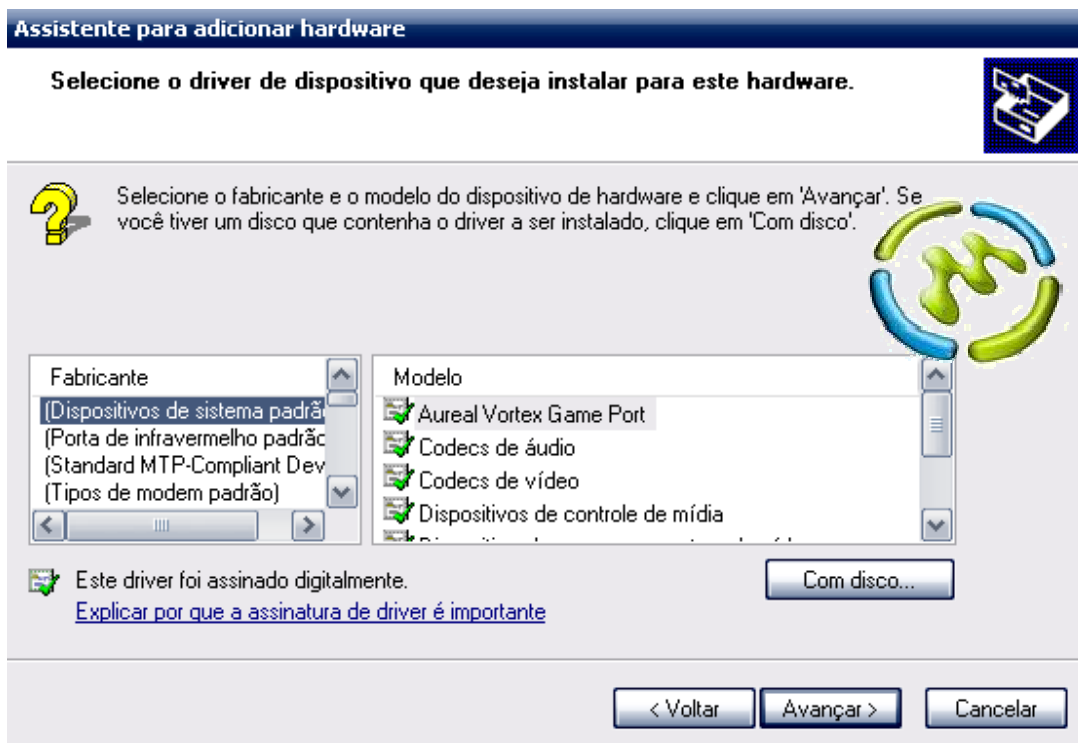


6. no próximo passo clique em: Instalar o hardware que eu selecionar manualmente em uma lista avançada

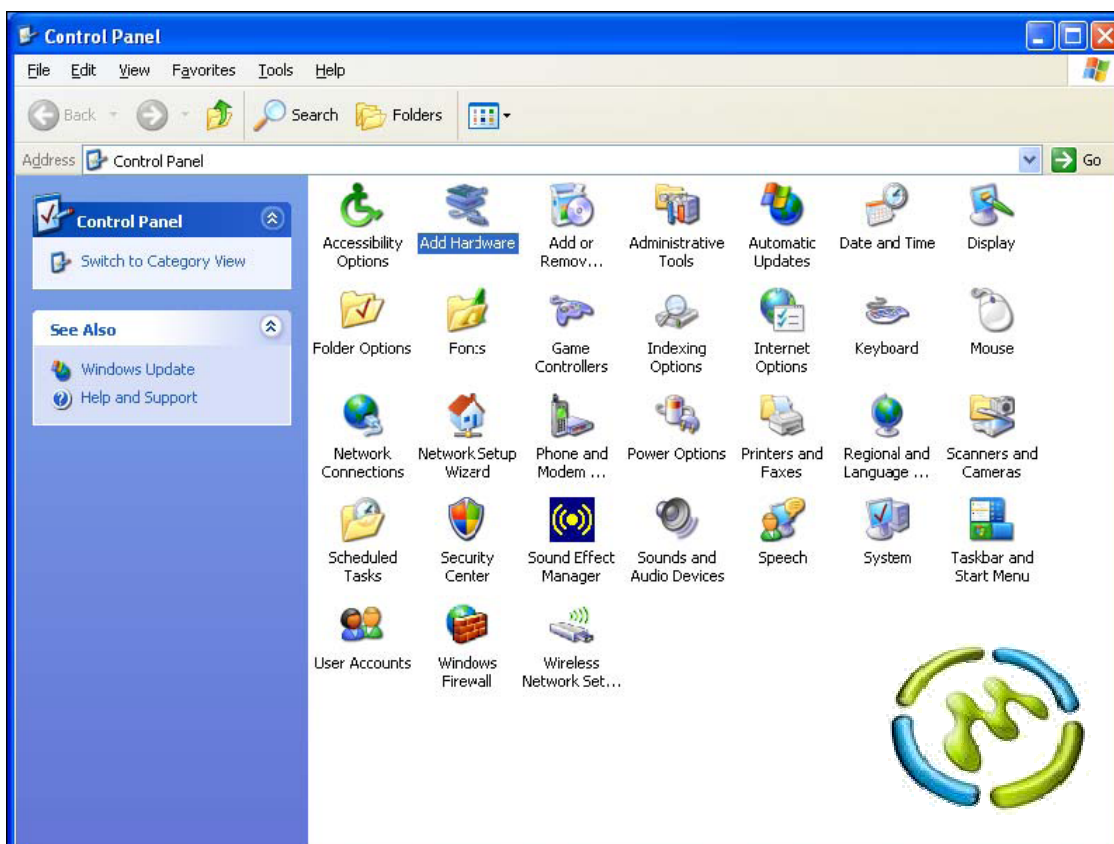
7. Clique em mostrar todos os dispositivos



8. Agora clique no botão **com disco...**



9. E procure na pasta Utilidades do pendrive e Drive e selecione o arquivo portio32
10. Clique em avança e Concluir



Vamos precisar de um programa da Microsoft para executar o programa sem erro, NET FRAMEWORK 2.0

Baixe no link

<http://www.microsoft.com/downloads/details.aspx?familyid=0856eacb-4362-4b0d-8edd-aab15c5e04f5&displaylang=en>

## Preparando o Drive Lite on Lite-On DG-16D2S

Esta unidade começou a aparecer em X-BOX360 produzidos depois de 20 de abril de 2008 (2008-04-20).





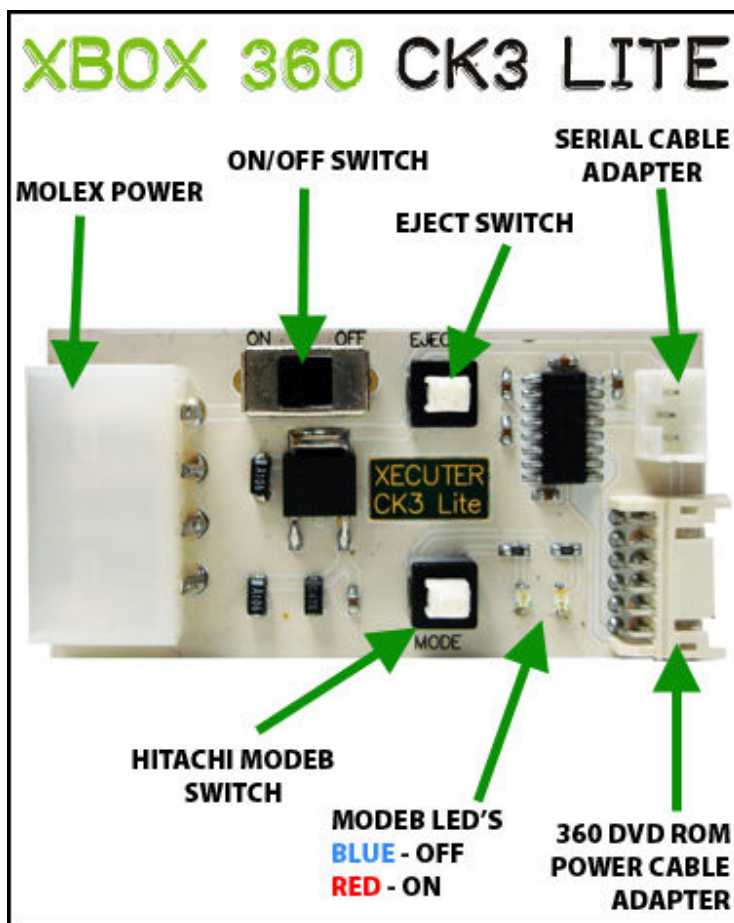
Essa é a chapa frontal do Drive onde localizamos a Data e o modelo do drive. Esse Drive não é bicho de sete cabeças como fala no Tutorial e bem simples e rápido. Vamos precisar de um adaptador serial CK3.

[http://www.raiolasergame.com/v1/mostra\\_produto.php?op=3720](http://www.raiolasergame.com/v1/mostra_produto.php?op=3720)

Você encontra na Raio laser Games

O adaptador serial será conectado à o drive Lite-On e usado para fazer interface com o controlador MT1319L usando o utilitário especial DVDKey (mais abaixo).





Esse é o CK3 Lite

**MOLEX POWER** Onde você liga a fonte de alimentação do PC para alimentar o drive.

**ON/OFF SWITCH** Chave Liga e desliga

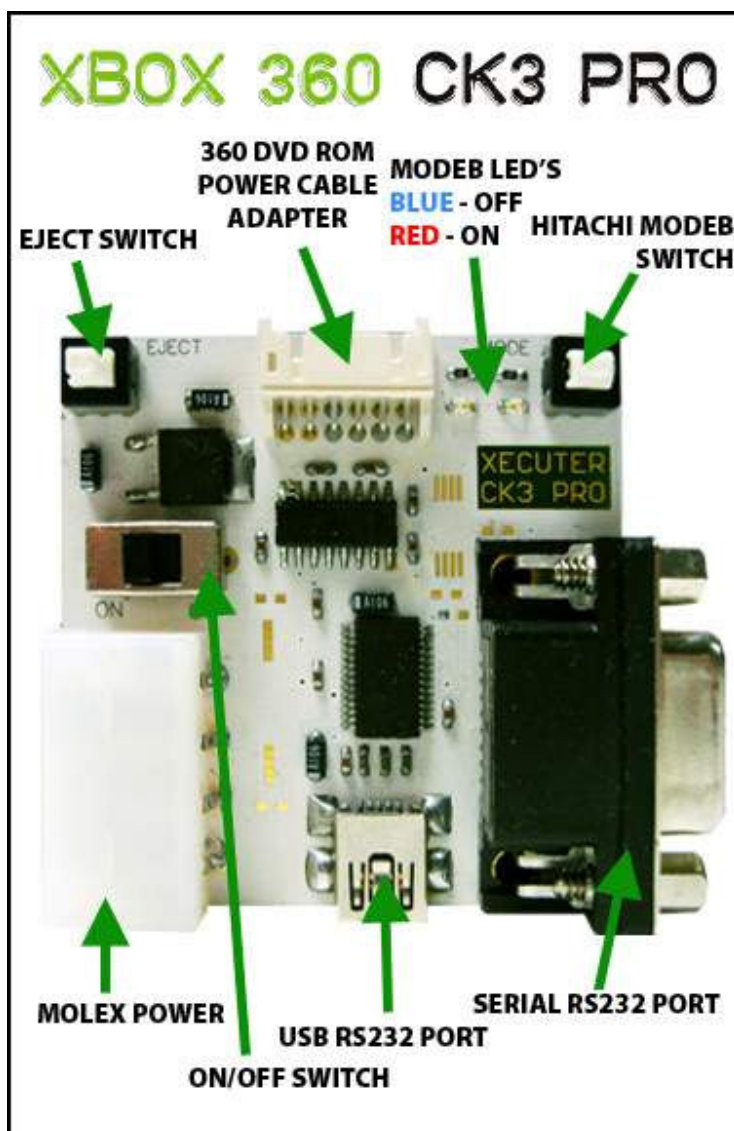
**EJECT SWITCH** (Botão Eject) para ejetar a gaveta

**HITACHI MODO B** para drive Hitachi

**SERIAL CABLE ADAPTER** cabo serial

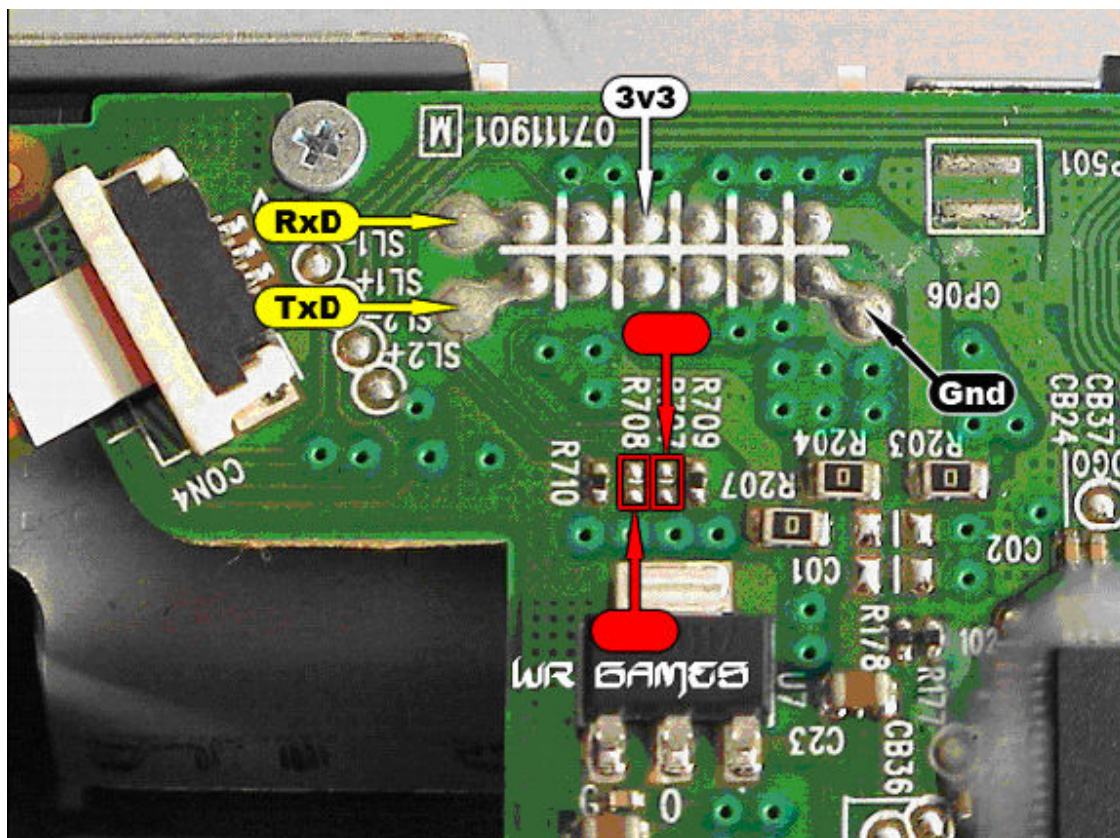
**360 DVD ROM POWER CABLE ADAPTER** Cabo de fonte do drive

Esse é o **CK3 Pro**



Esse serve para destravar em modo serial e USB  
Também na versão PRO para abrir o HD do XBOX 360 no Windows  
Destravar vários modelos por exemplo Hitachi e Samsung.

Abra seu drive e fecha um curto nos contatos R708 e R707 ligue o direto, para abrir a porta de comunicação da Eprom.



### ADVERTENCIAS IMPORTANTES!

Preste muita atenção na posição do cabo da fonte, pois pode queimar a sua Eprom.

(Simplificando vai perde a key do drive e ai já era, por que o xbox 360 só funciona se o drive estiver com a key que corresponde a key da nand.)

Agora conecte o seu CK3 no PC e no XBOX 360 confira três vezes para ver se este tudo correto.

Conecte também o cabo SATA, e fonte de alimentação do xbox 360, e cabo AV sem eles o seu xbox desligara sozihó.



## **D360 Flasher**

---

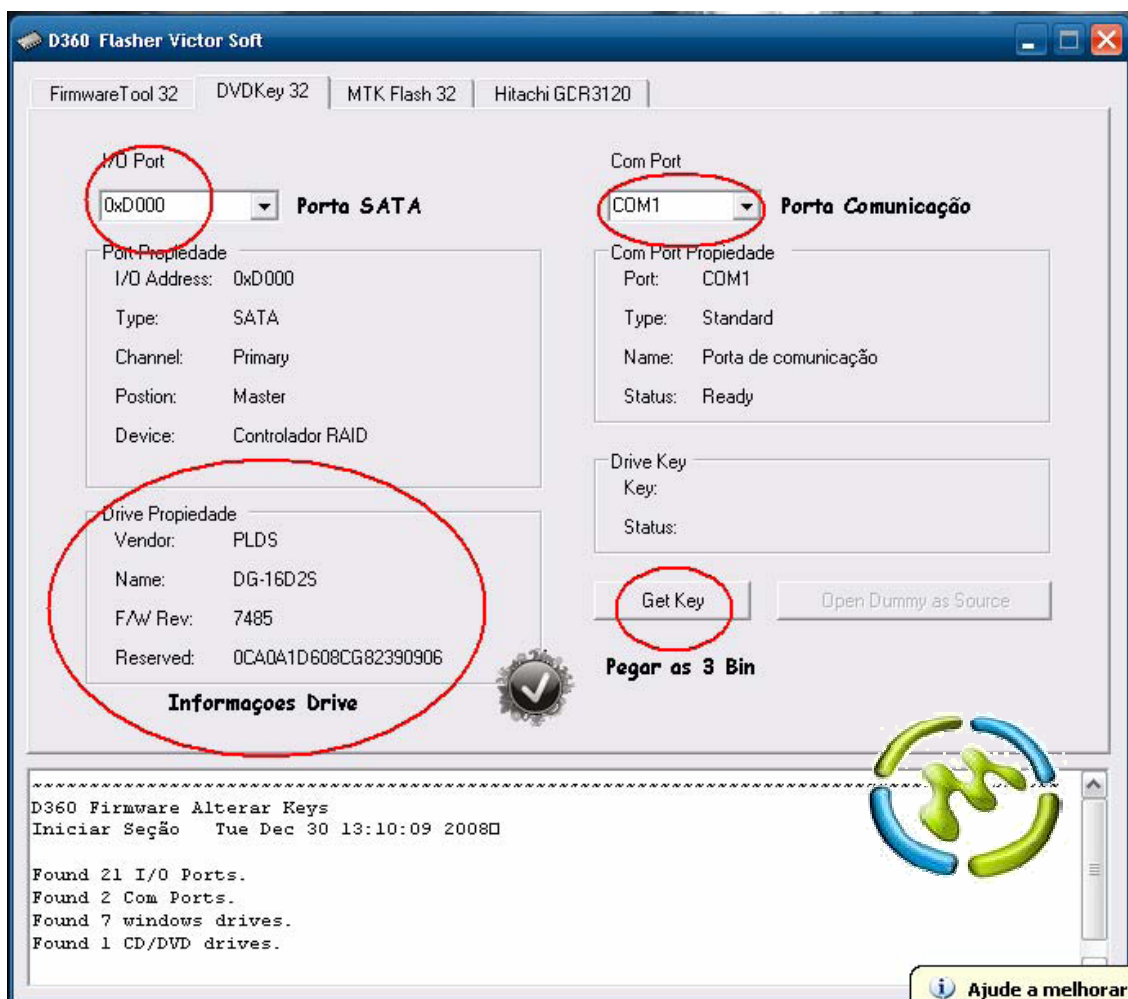
1. Liga o XBOX 360 o led verde vai ficar piscando, ejeta a gaveta pelo Botão **EJECT SWITCH**
2. Abra o D360 Flasher vamos usar a opção DVDKEY.  
Mas antes vamos configurar o diretório onde iremos salvar o key o backup do cliente.
3. Vamos olhar qual e sua porta SATA se você não souber qual e procure no Tutorial como saber sua porta SATA.
4. Clique em DVDKEY 32
5. Selecione a sua porta I/O Port sua porta SATA
6. Selecione a sua Porta COM porta comunicação (a minha e a um por que não uso mouse serial).
7. Drive Propriedade sua informações sobre o drive
8. Clique em GET KEY aqui você vai pegar as 3 bin Key.bin, e outras duas de identificação e criar uma dummy.

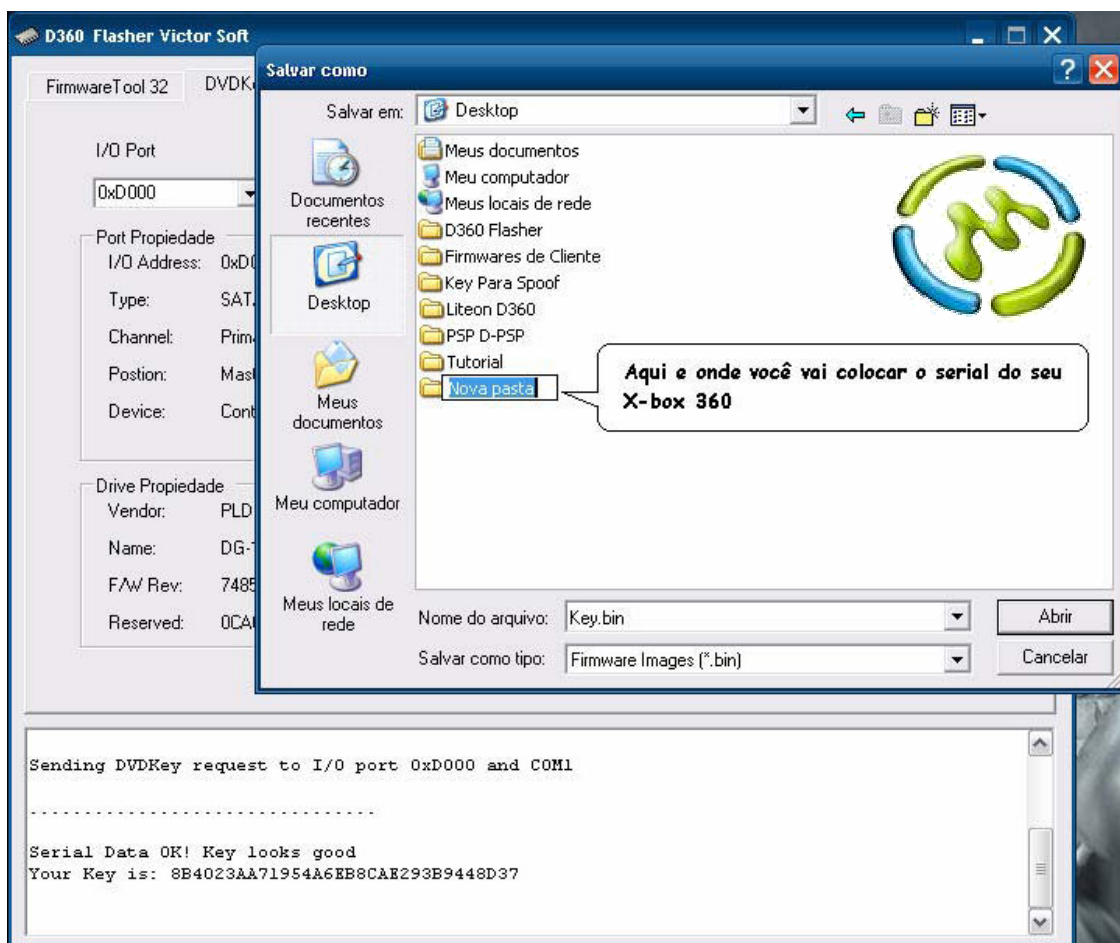
**Agora salve as três bin em uma pasta com o serial do aparelho para seu controle e backup**

9. Agora Clique em **Open Dummy as source**, salve ela.

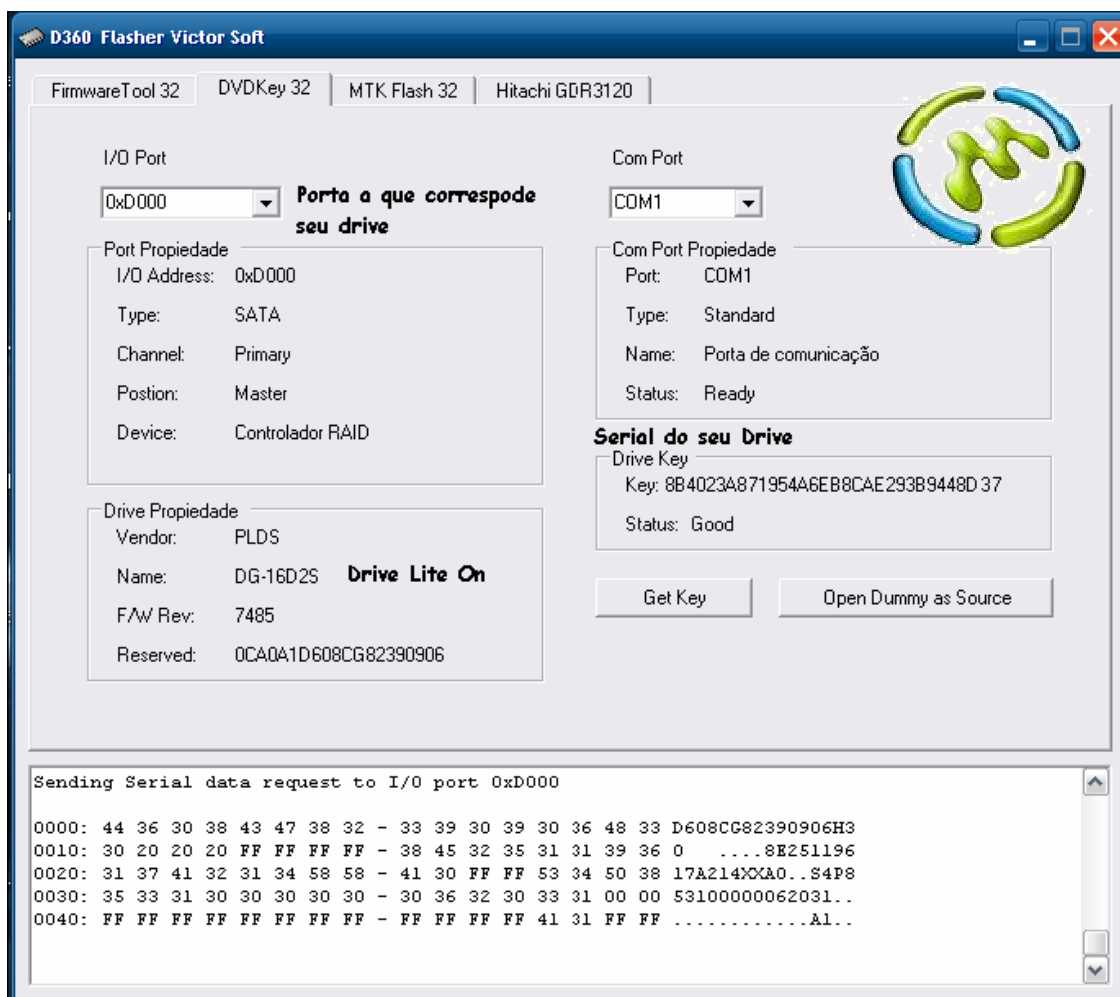




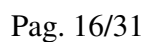




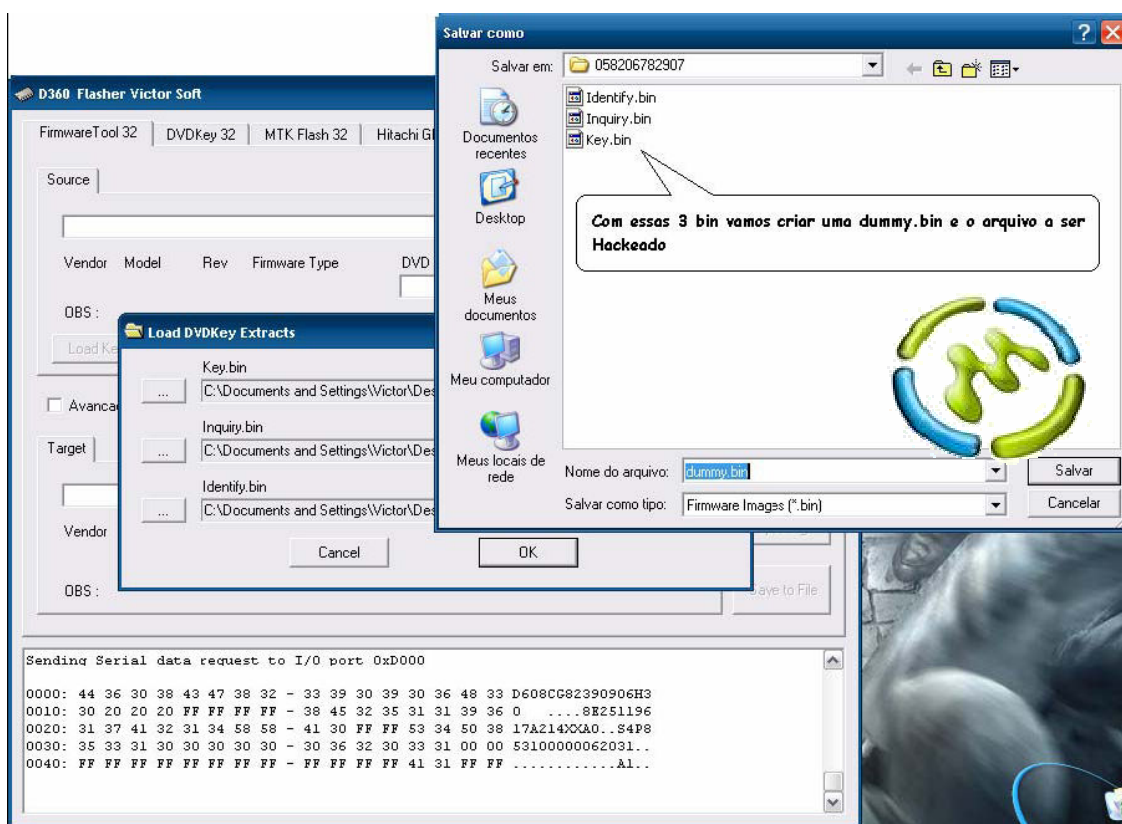
Uma coisa sempre observe se esta com o serial, se estiver tudo em zero tipo 0000000000000000000000000000 e de uma mensagem dando key to bad. Esta errado. Confira o adaptador 0o cabo sata.







Criadores: Víctor Mariano  
Técnico de video games e Informática



10. Depois de salvar a dummy e só pegar a hacker firmware. Clicando em Abrir Hacker Firmware.

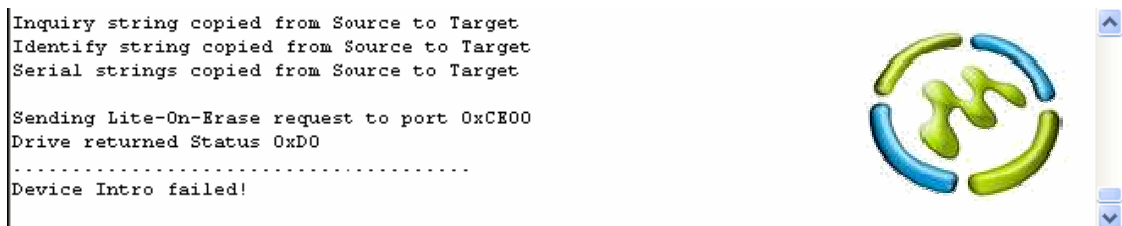
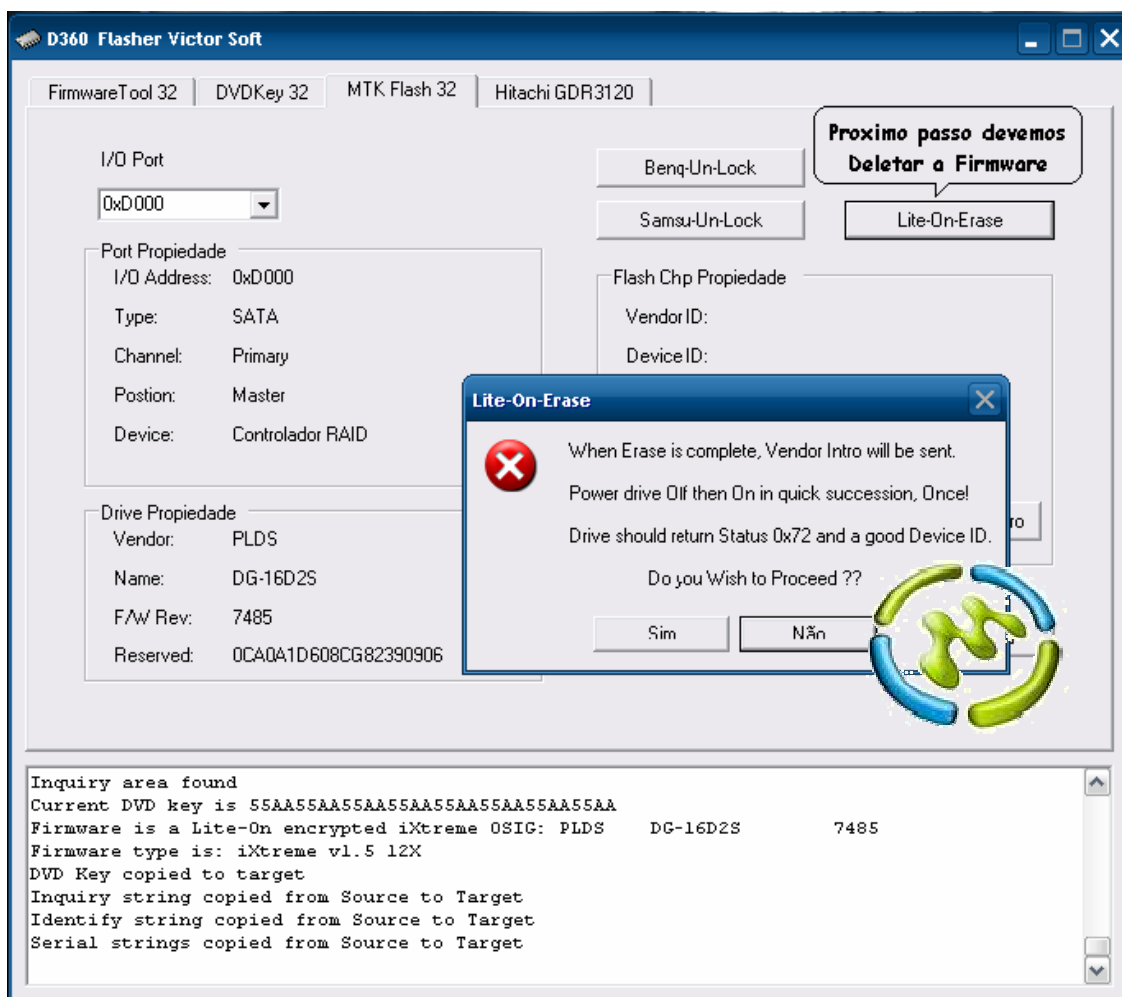
11. Agora Clique em mandar para o trajeto. Observe que a key tem que ficar nos dois painel DVD KEY.

Vamos agora mudar para MTK Flash

## MTK FLASH

12. Clique em lite on erase para preparar a porta a ser gravada e deletada.

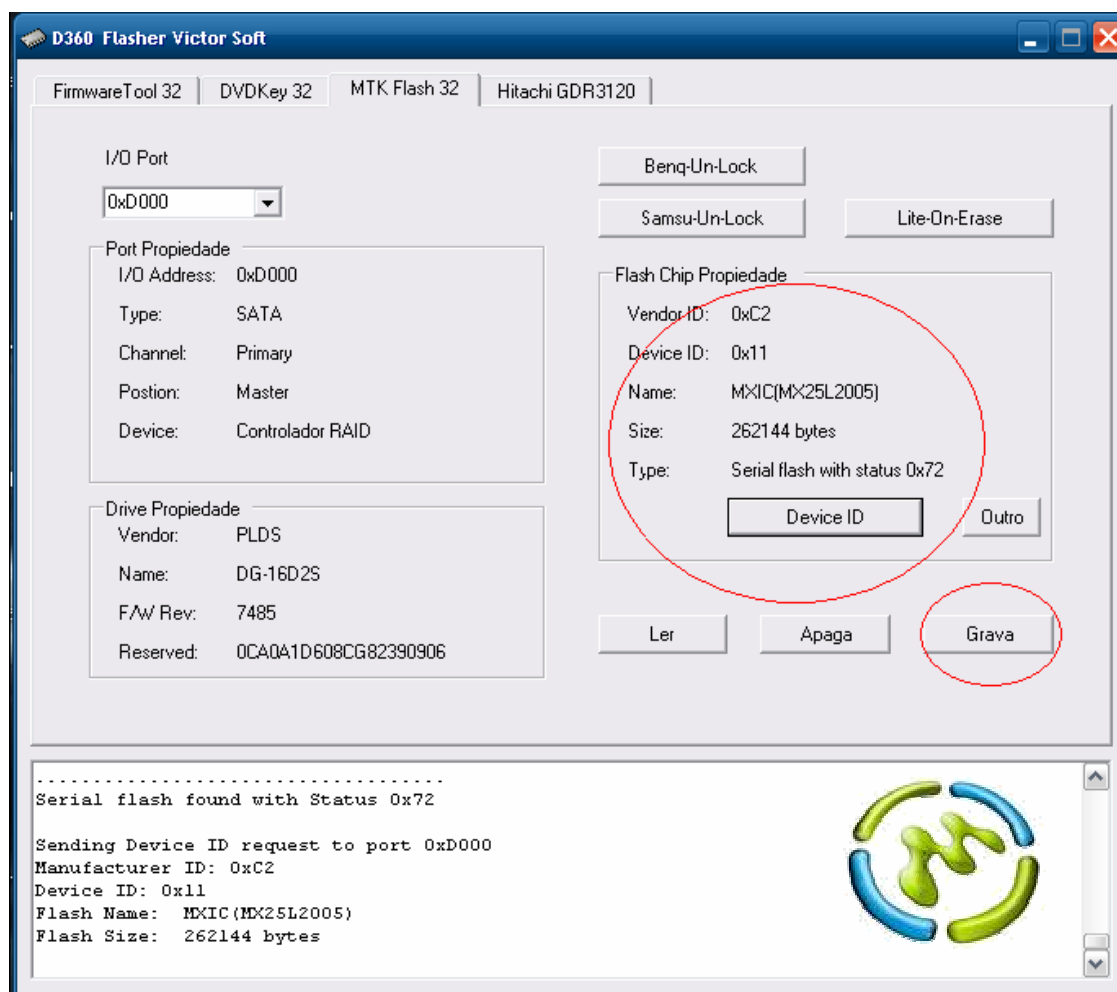
13. Clique em sim duas vez, vai carregar e depois ( intro failed )



## Porta COM

Agora vamos localizar sua porta COM Utilizando a opção device ID

1. Vai aparecer uma mensagem mandando você utilizar o comando de identificação
2. Clique em sim
3. desligue o Xbox 360 pelo botão POWER aguarde 10 segundo e ligue novamente  
Sua Device vai marca os dados como na foto abaixo.



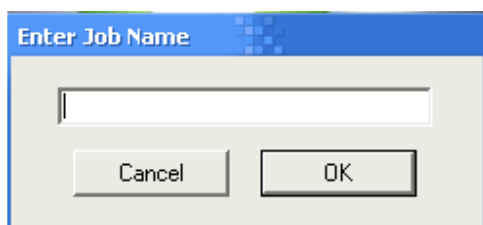
4. Com esses Dados e só clicar em grava e esperar.



Quando aparecer Verification teste ok, pronto e só montar seu xbox 360 testar.  
Primeiro o programa vai gravar os bancos 0: 1: 2: 3: depois verificar eles.

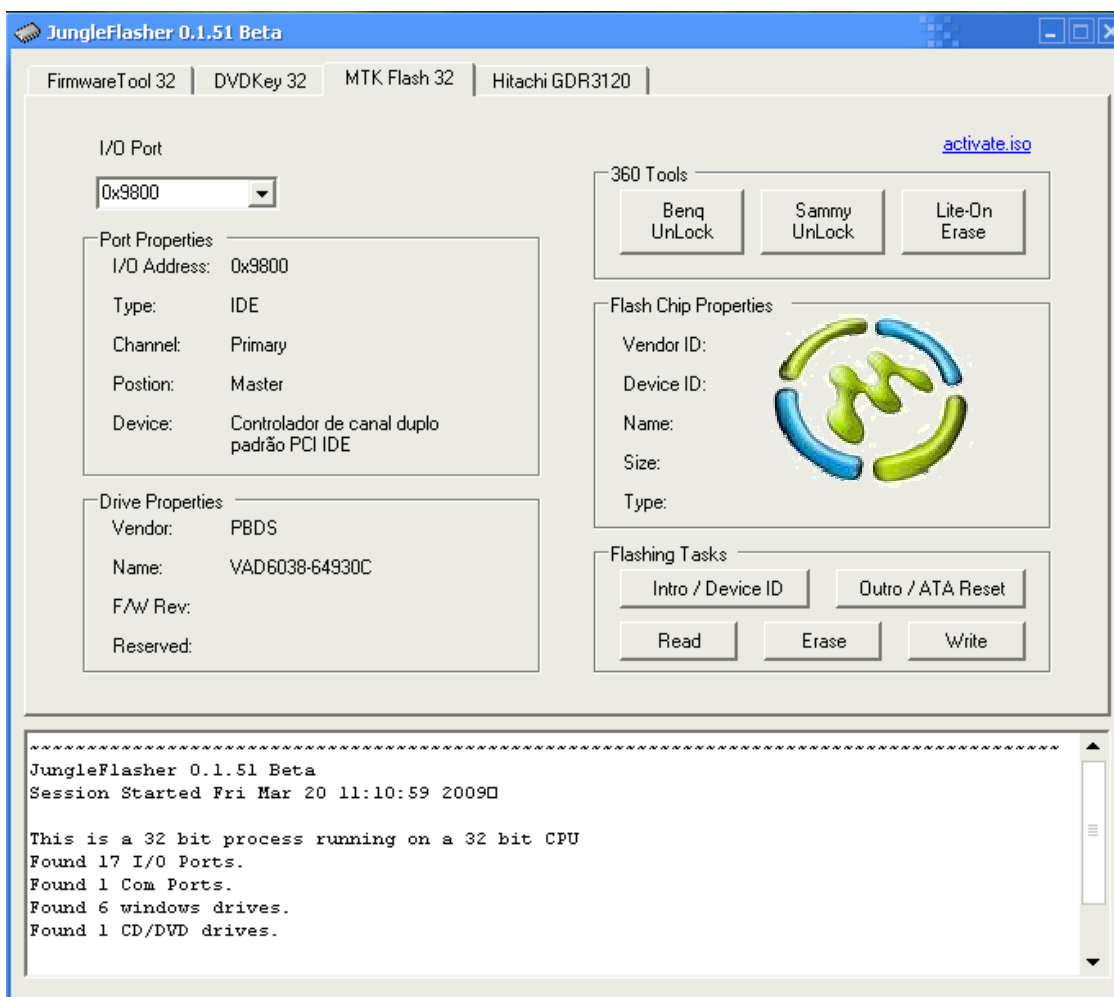
## Destravando Drive Benq

1. Ligue o cabo SATA e o cabo fonte de alimentação do seu xbox 360  
OBS: (Nesse modelo não e necessário usar CK3 a não ser que queira.)
2. Vamos conferir a posição do cabinho fonte se esta na posição correta.
3. Ligue o xbox 360 e abra o D360 flasher ou jungle.
4. .Vamos agora colocar o serial do backup de seu Xbox 360

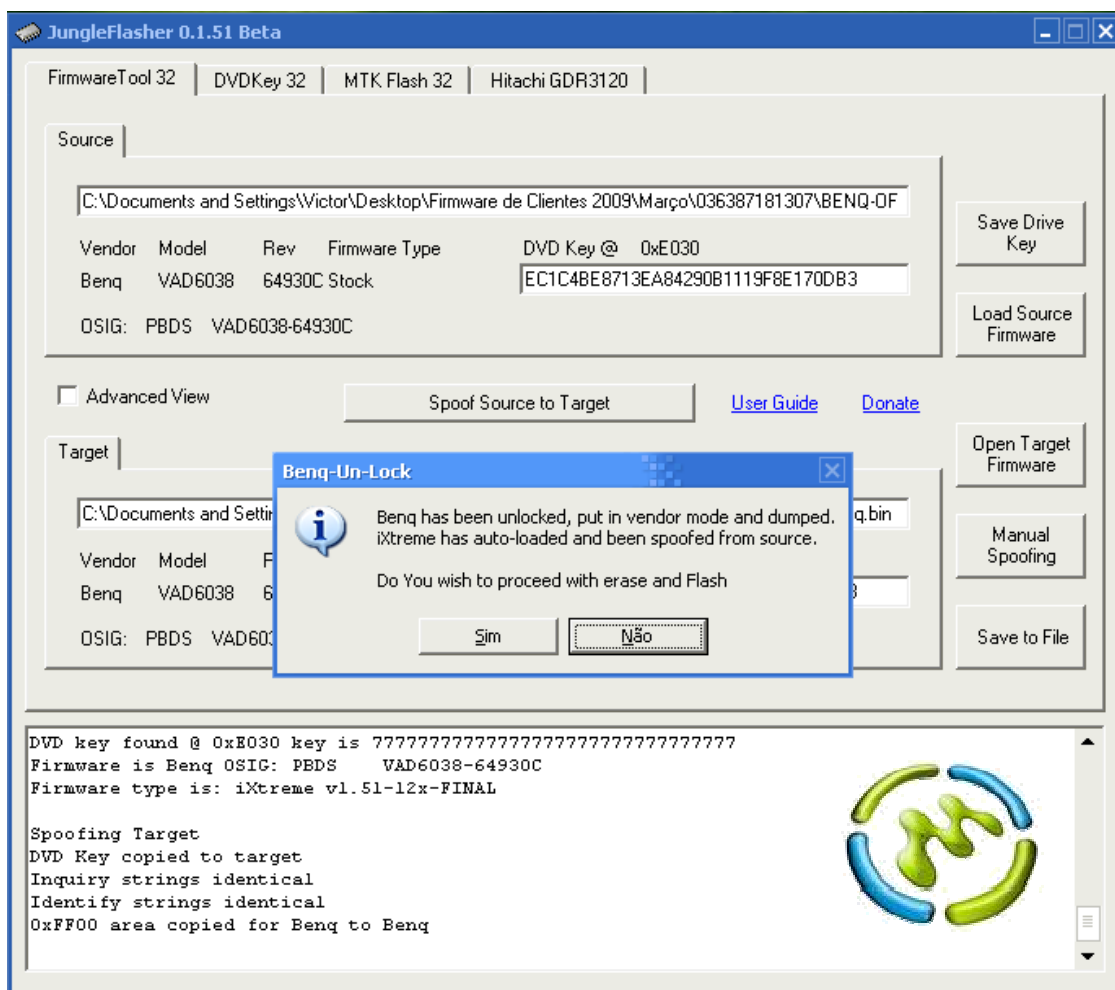


OBS: se não apareceu essa tela utilize o comando Ctrl + F7 e escolha o diretório de Backup.

5. Depois de escolher o diretório você estará automatizando seu seus desbloqueio.
6. Agora vamos a MTKFlash.



7. Vamos utilizar agora a opção Benq Unlock ela e para preparar seu drive.
8. Clicando nessa opção vai aparecer duas telas pedindo sua confirmação, clique em sim duas vezes.
9. Depois disso ele vai carregar as opções do device e read automático, caso não acontecer vamos para o manual.
10. Clica em Intro / Device ID
11. Vai aparecer uma mensagem mandando desligar a alimentação do drive, e religar.
12. Então desligue o console e liga o novamente através do botão power.
13. Com os dados na opção **Flash Chip propriedade**.
14. Vamos à opção **Read** vai ler a sua key e salvar na pasta.



Clicando em sim vamos começar a gravar a key crackeada

E só testa e pronto!!!

Se estiver na opção automático, caso não esteja vamos abrir a firmware hacker na opção **Open Target Firmware** e pegar a key crackeada. Benq-ix151.

Depois é só Apertar o Botão **Spoof Source to target** e só apertar Write e pronto.

Fim.



## Destravando Drive Samsung MS25 e 28

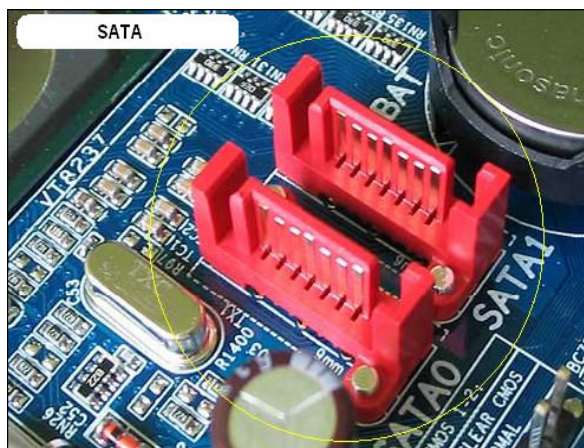
E mais ou mesmo parecido com os outros modelos se teve sucesso no Benq ou no liteon vai tirar de letra.

1. Vamos lá, com tudo preparado vamos ligar o drive no Cabo SATA.

Do PC ao XBOX 360

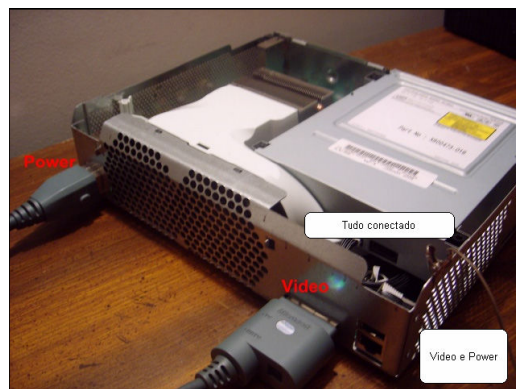
2. Ligar a fonte que alimenta o drive CK3 ou a própria fonte do xbox 360  
Mas não esqueça de ligar o cabo AV se não o seu xbox 360 desliga.

3. Agora vamos aperta a tecla Power para ligar o xbox 360, ou ligar o CK3 sem a chave do modo B ligada.



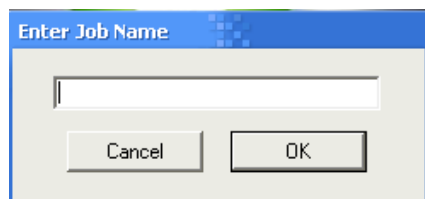
### ADVERTENCIA IMPORTANTE!

Primeiro passo preste muito atenção, pois um erro pode causar a perda da sua Firmware ou O Drive.



4. Agora com tudo Ok, vamos abrir o D360 flasher ou jungle.

5. Agora vamos colocar o serial para Backup

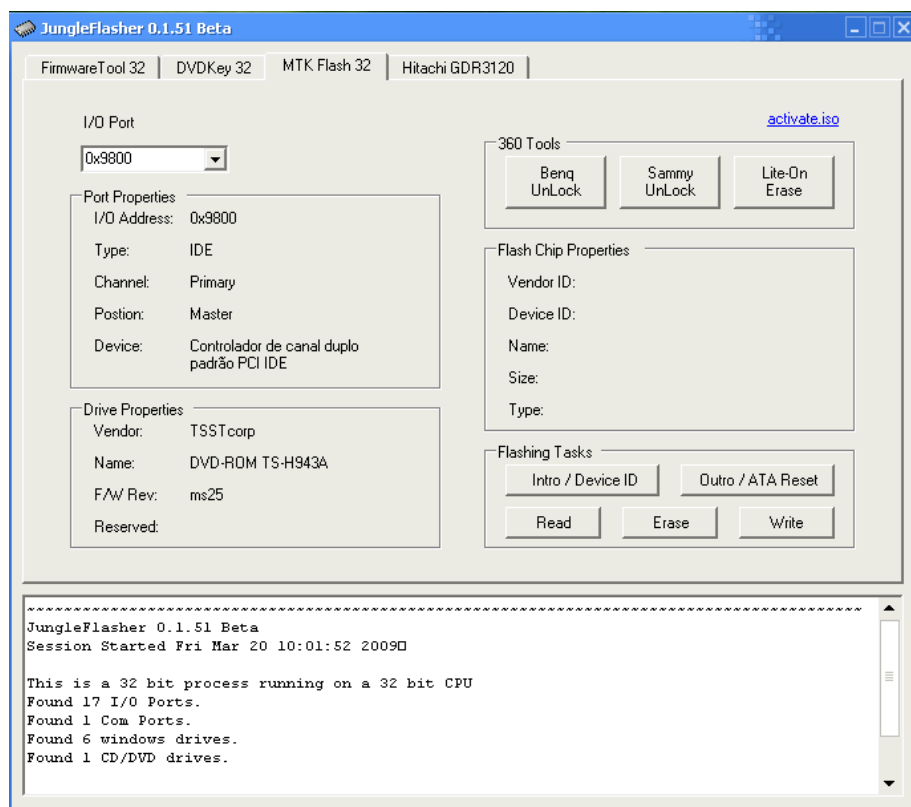




6. Depois de ligado vamos conferir se tem as informações do drive Samsung, vamos na Opção MTK Flash 32 e olhar em Drive Propriedades.

Vendor TSSTcorp  
Name: DVD-ROM TS-H943A  
F/W ms25 ou 28

Essas são as informações que tem que conter painel

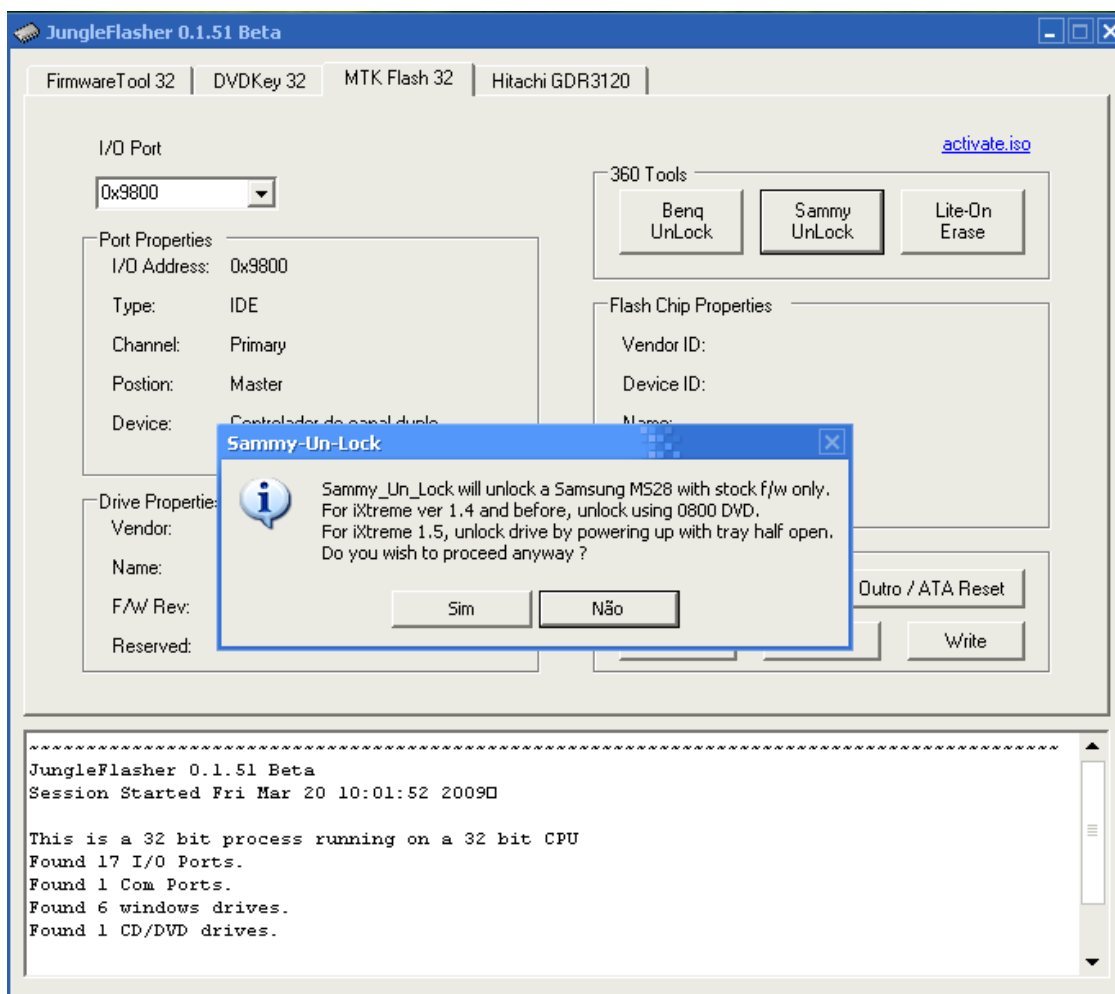


7. Agora vamos clicar em **Sammy Unlock**

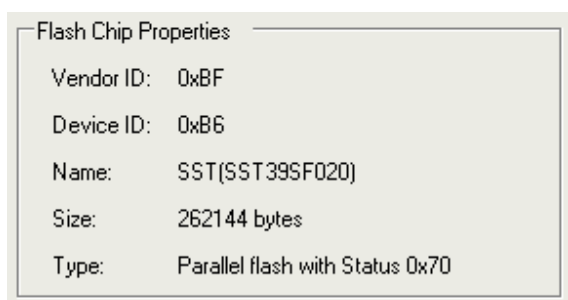
8. Clique em sim.

Se estiver no modo Automático ele vai fazer tudo sozinho, só ira lhe pedir confirmação.

9. Caso não esteja, depois que der Unlock vamos Utilizar o **Intro / Device ID** vamos fazer como no Benq desligar após ter clicado sim. E retornar a ligar após 10 segundos.



10. agora vai aparecer o status da sua eeprom **Flash chip propriedades**  
 Agora sim com essas informações já podemos extrair a key ou gravar





Temos três opções no MTK FLASH

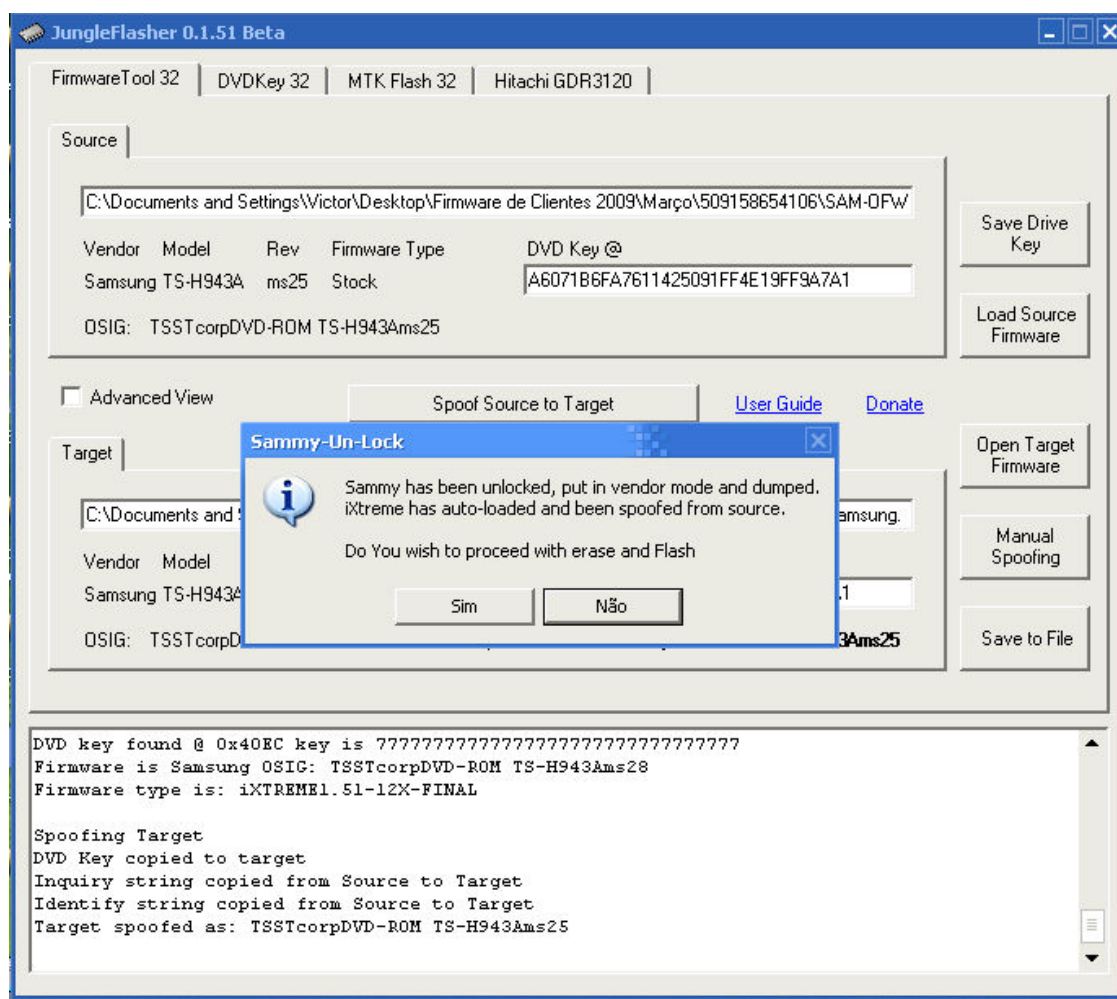
- Read (ler a firmware original)
- Write (gravar uma firmware)
- Erase (Deletar uma firmware)

Mas por enquanto esqueça essa opção ERASE.

11. Clicando em Read vamos ler a Original e vamos automaticamente cair nessa tela do Firmware tool 32

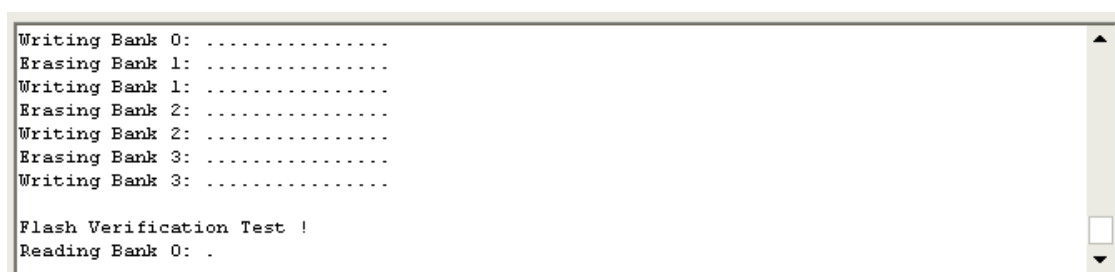
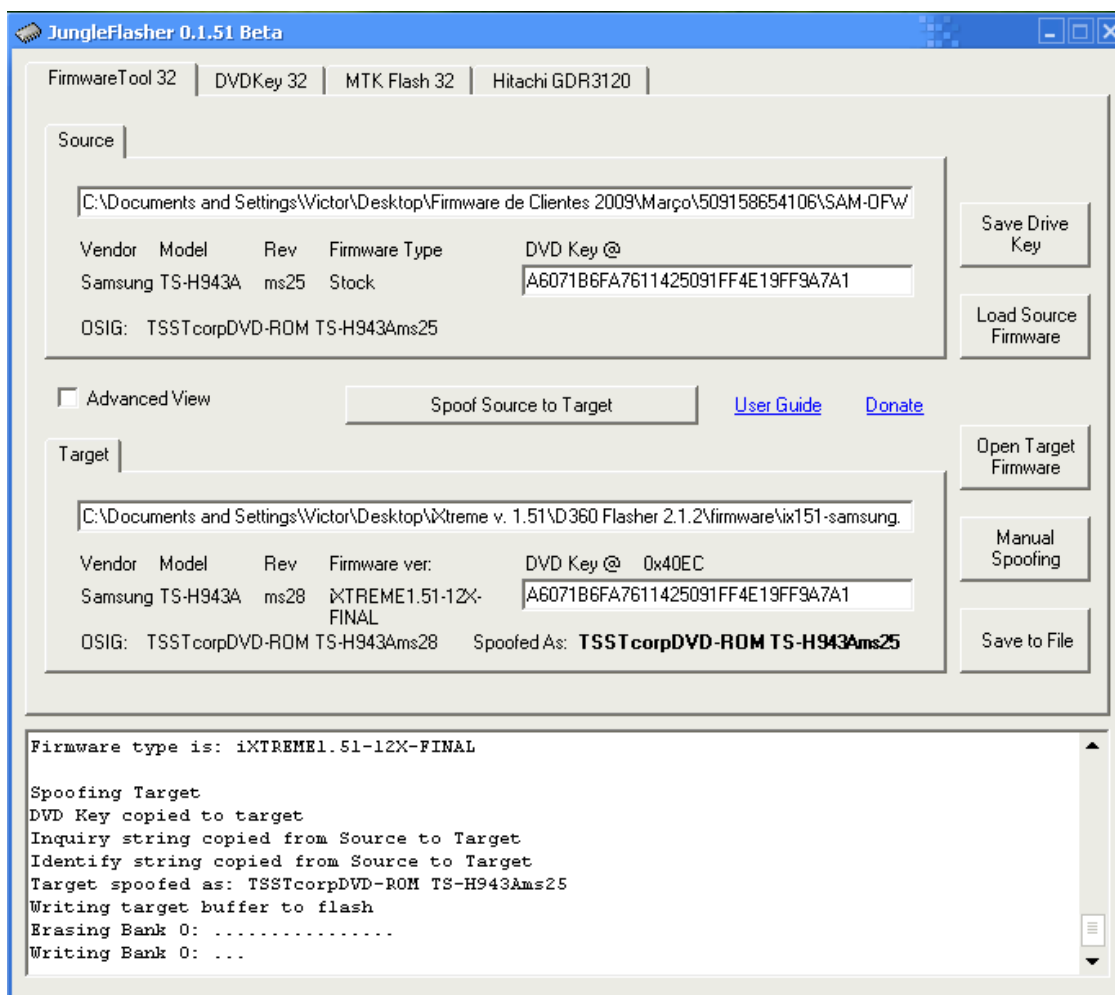
12. vamos conferir se a key do trajeto já esta spoofada, se o serial esta tudo ok, se estiver vamos para o próximo passo.

13. Clicando em Sim, vamos começar a gravar a bin hacker para seu xbox 360.





14. E só aguarda gravar os quatro bancos e verificar e pronto. Seu xbox esta destravado.





Pronto depois da verificação test dos bank 0, 1, 2, 3 esta ok e só desligar.  
Obrigado.

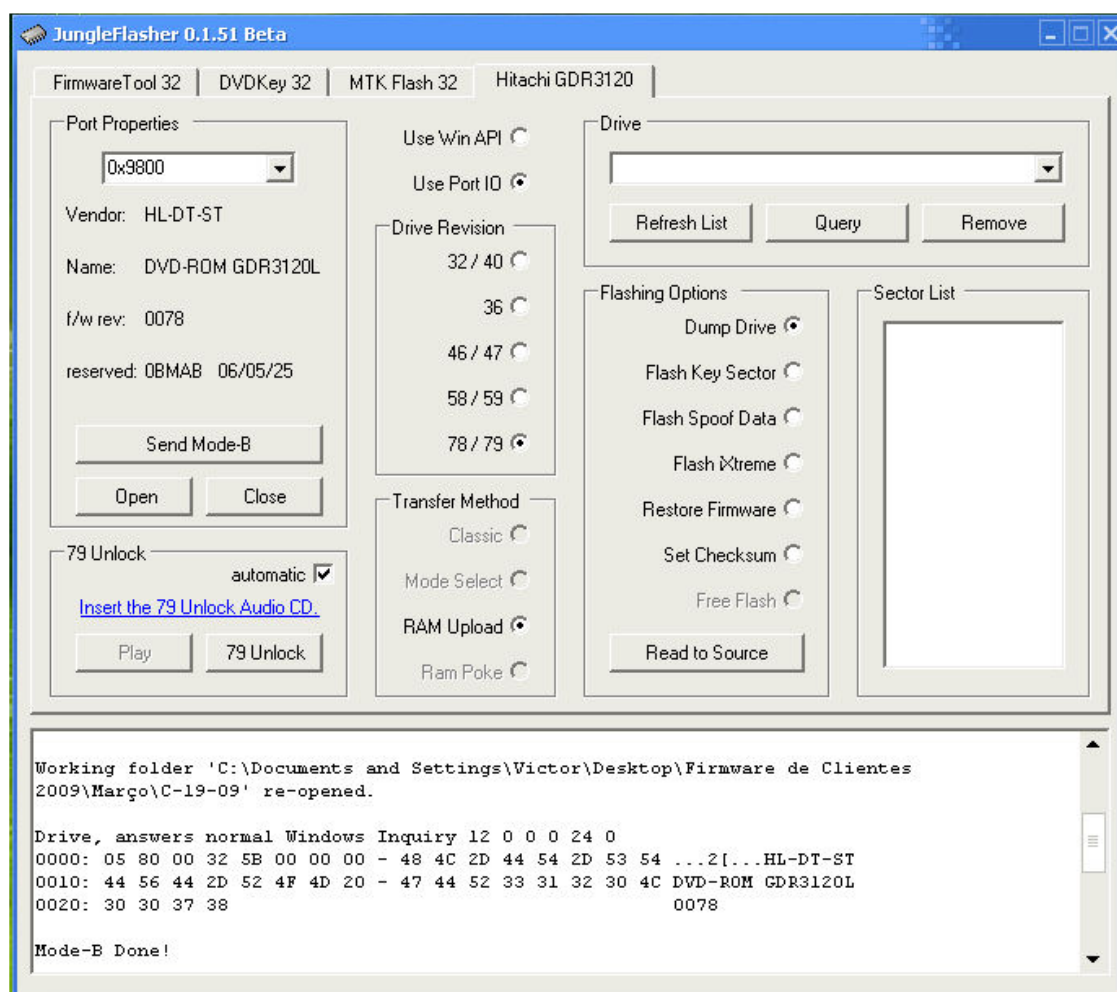
Qualquer duvida

MSN: [pontogamesbh@hotmail.com](mailto:pontogamesbh@hotmail.com)

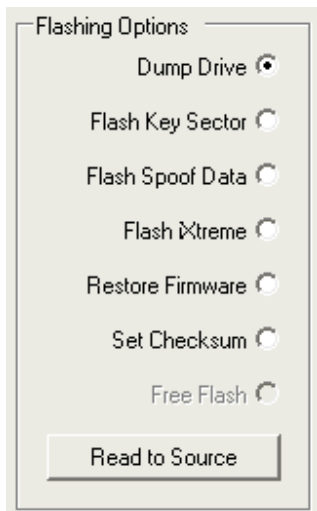
## Destravando Drive HITACHI

Todos tem medo do Hitachi coitado, rsrsrs... Ele não e bixo de sete cabeças so e gravado de outro modo.

Vamos lá conhecendo o Hitachi







**Dump Drive:** e a opção para você retirar a sua key

**Flash Key Sector:** e uma opção para trocar a key do seu drive tipo para spoof para outro.

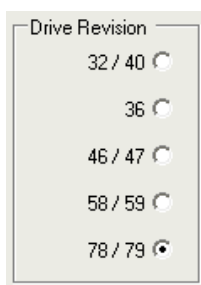
**Flash Spoof Data:** opção para spoofar seu drive tipo utilizar o drive Hitachi em outra placa .

**Flash iXtreme:** Opção do Destravamento

**Restore Firmware:** Onde restauramos a original do seu backup (observação: para restaurar a bin tem que esta aberta na opção Firmware tool 32.)

**Set Checksun:** opção para checar seu setor se esta com

algum dano.



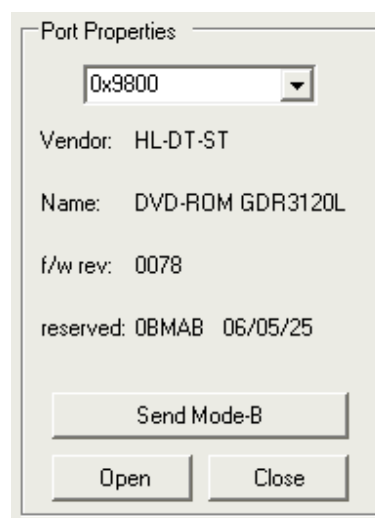
## Drive Revision

Onde indica seu modelo de drive, Mas 99% vão automáticos a não ser que o drive esteja sem informações.

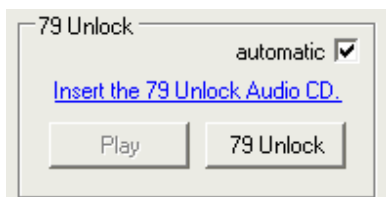
## Port Properties

Propriedade da sua porta, e onde vamos mandar o drive em Modo B.

MODO B, e tipo um modo de manutenção onde será possível alterar o drive.



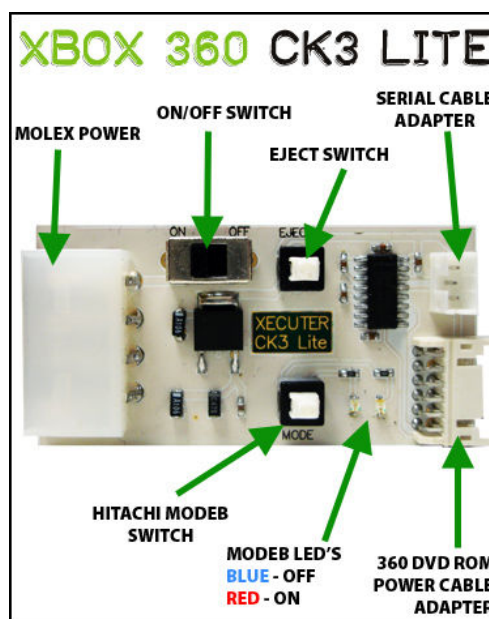




Essa opção é própria para o Hitachi 79 para tirar uma trava do drive.

Vamos lá para desbloqueio vou começar pelo 79 e o mais difícil fazendo ele você faz todos.

1. Vamos colocar o ck3 desligado com a chave **modo B** ativada. Vai ficar vermelho
2. Vamos ligá-lo no drive, e o cabo SATA
3. Vamos pegar um programinha 79 Unlock que está na pasta software, e gravar em um CD, coloque o cd dentro do drive.
4. Agora vamos ligar a chave on.
5. Vamos abrir o D360 flasher.
6. Vamos na opção HITACHI GDR 3120



7. Clique em **Send Mode-B** vai aparecer uma mensagem antes de clicar sim aperte eject à gaveta vai abrir e aperte de novo para ela fechar. Vai escutar o CD lendo.

8. Clique em 79 Unlock. Vai marcar os status e o segundo de produção. E vai aparecer Modo-B done no final do status.

9. Agora vamos clicar em **Dump Drive** e **Read to source**

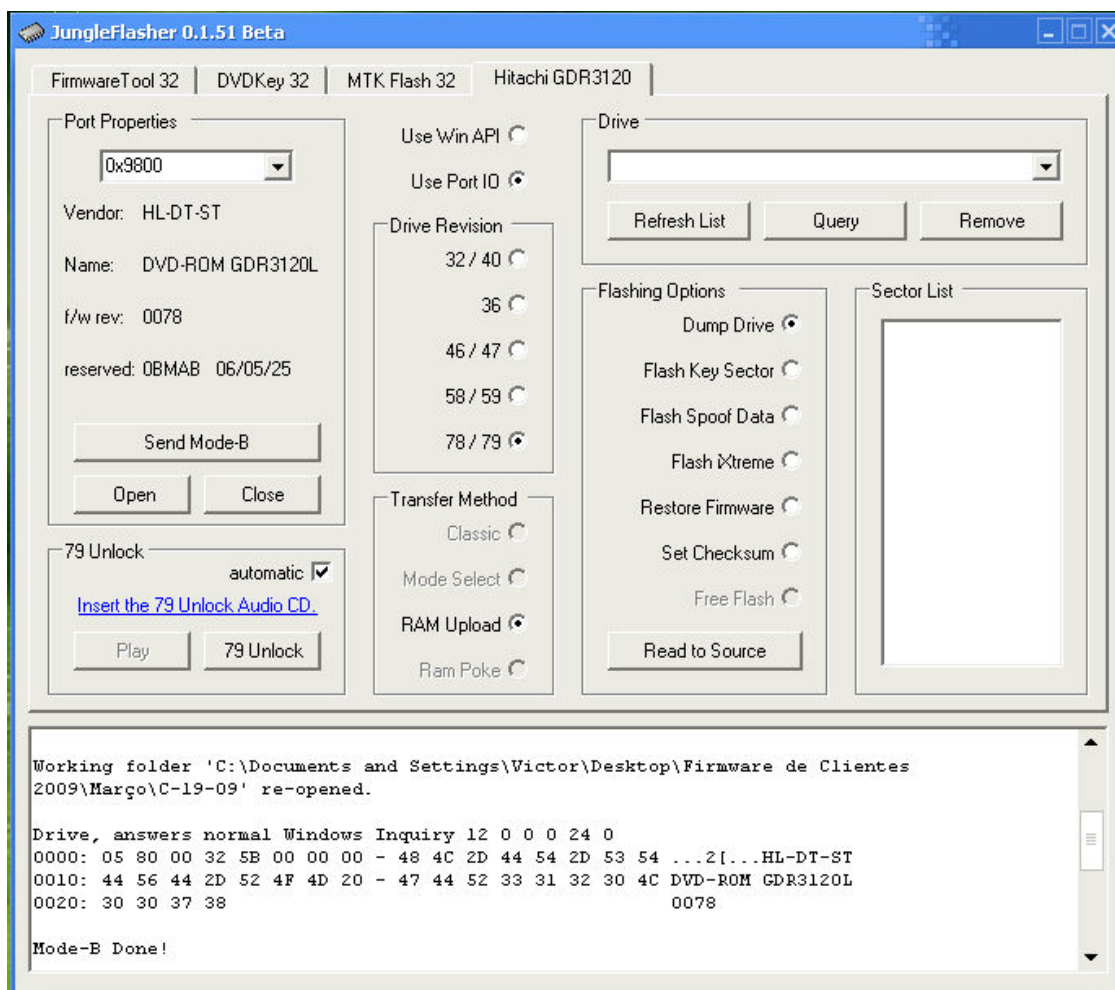
10. Vai abrir a firmware do drive e a hacker.

Obs: se não abrir vamos pegar a correspondente ao drive na pasta firmwares

11. Clique em **spoof source target**

12. Clique em Flash iXtreme Read to source. E só esperar graver e pronto.

**OBS: OS outros modelos são parecidos só não usa o CD e nem a opção 79 Unlock. Para colocar em modo-B. Simplesmente aperta a chave do CK3 MODE-B e o botão Send modo-B do software.**



Fim

Qualquer duvida  
[pontogamesbh@hotmail.com](mailto:pontogamesbh@hotmail.com)